

**UCHWAŁA NR XXVIII/183/13
RADY MIEJSKIEJ ŻERKOWA**

z dnia 12 listopada 2013 r.

**w sprawie przystąpienia do sporządzenia zmiany studium uwarunkowań i kierunków zagospodarowania
gminy Żerków**

Na podstawie art. 18 ust. 2 pkt 5 ustawy z dnia 8 marca 1990 r. o samorządzie gminnym (tekst jednolity Dz. U. z 2013 roku, poz. 594 ze zmianami) oraz art. 9 ust. 1 ustawy z dnia 27 marca 2003 r. o planowaniu i zagospodarowaniu przestrzennym (tekst jednolity Dz. U. z 2012 r., poz. 647) uchwała się, co następuje:

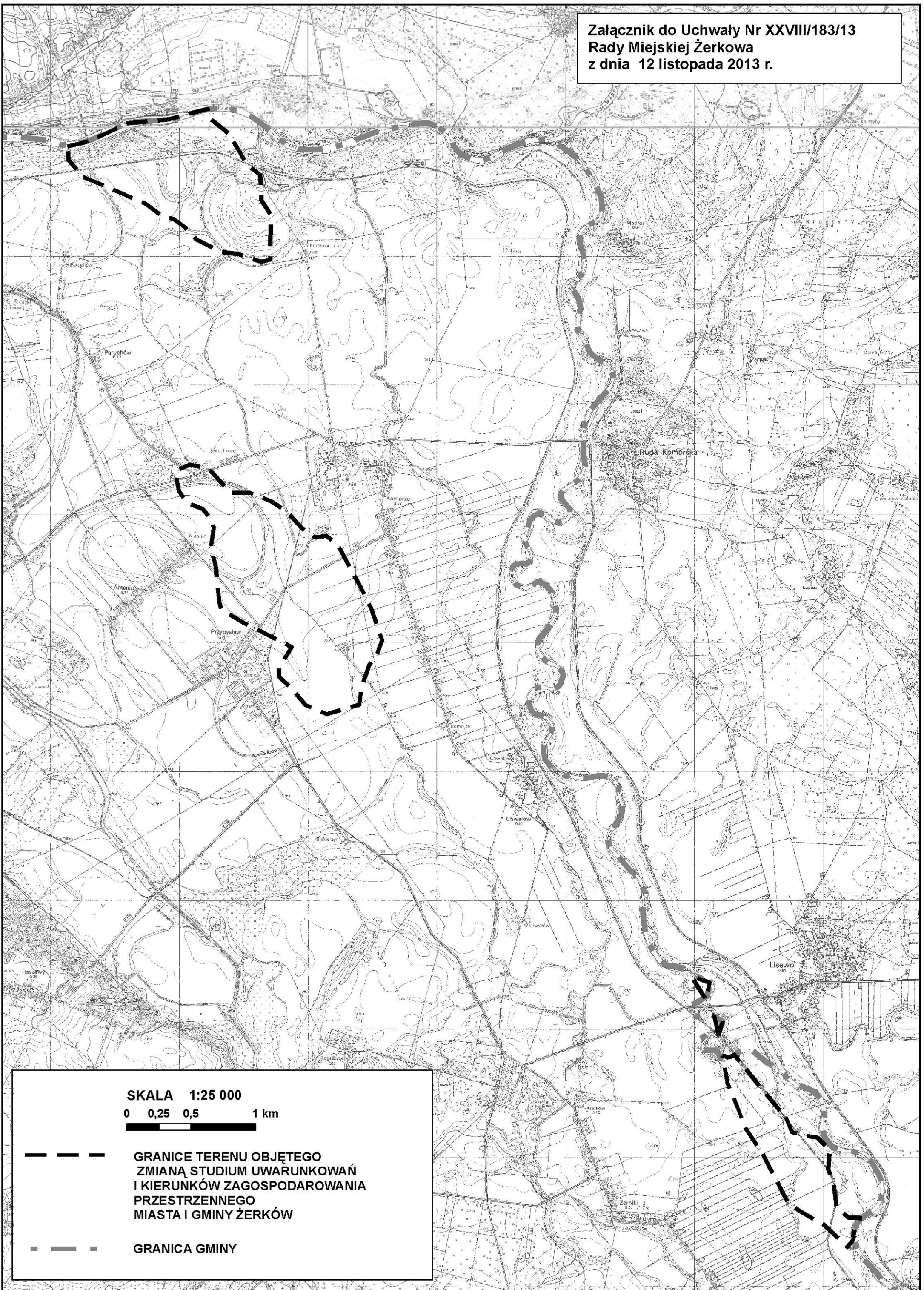
§ 1. 1. Przystępuje się do opracowania zmiany studium uwarunkowań i kierunków zagospodarowania przestrzennego gminy Żerków uchwalonego uchwałą nr IV/42/99 Rady Miejskiej Żerkowa z dnia 5 lutego 1999 r. i zmienionego uchwałą nr XVIII/119/12 Rady Miejskiej Żerkowa z dnia 10 października 2012 r., zwanej dalej zmianą studium.

2. Zmiana studium obejmuje tereny położone na obszarze gminy Żerków w obrębach: Komorze, Paruchów, Pogorzelica-Szczonów, Antonin-Przybysław, Kretków-Żerniki.

3. Tereny objęte opracowaniem wraz z granicami przedstawiono na kopii mapy topograficznej w skali 1:25 000.

§ 2. Wykonanie uchwały powierza się Burmistrzowi Miasta i Gminy Żerków.

§ 3. Uchwała wchodzi w życie z dniem podjęcia.



SKALA 1:25 000

0 0,25 0,5 1 km

GRANICE TERENU OBJĘTEGO
ZMIANĄ STUDIUM UWARUNKOWAŃ
I KIERUNKÓW ZAGOSPODAROWANIA
PRZESTRZENNEGO
MIASTA I GMINY ŻERKÓW

—
GRANICA GMINY

Uzasadnienie

do uchwały Nr XXVIII/183/13 z dnia 12 listopada 2013 r.

w sprawie przystąpienia do sporządzenia zmiany studium uwarunkowań i kierunków zagospodarowania gminy Żerków

Celem przystąpienia do zmiany studium uwarunkowań i kierunków zagospodarowania przestrzennego gminy Żerków, dla terenów położonych w obrębach: Komorze, Paruchów, Pogorzelica-Szczonów, Antonin-Przybysław, Kretków-Żerniki jest aktualizacja ustaleń obowiązującego studium dotycząca występowania na terenie gminy Żerków złóż gazu ziemnego, na obszarach wskazanych w załączniku do niniejszej uchwały. Do zmiany studium przystępuje się na wniosek złożony przez inwestora, w związku z występowaniem na terenie gminy Żerków złóż gazu ziemnego: „Paruchów”, „Przybysław” oraz części złoża gazu ziemnego „Szymanowice”, obecnie nieudokumentowanych. Złoża zostały zdefiniowane i zlokalizowane w latach 2012, 2013 w oparciu o wyniki zdjęcia sejsmicznego 3D Żerków – Pleszew wykonanego w ramach prac poszukiwawczych prowadzonych wspólnie przez PGNIG S.A. Zielona Góra i FX Energy Poland Sp. z o.o. na koncesji „Pyzdry” nr 18/99/p ważnej do 07.07.2014 r. Z tego względu przystąpienie do zmiany studium uznaje się za zasadne.